



EuropaInstitut

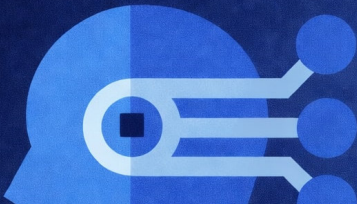
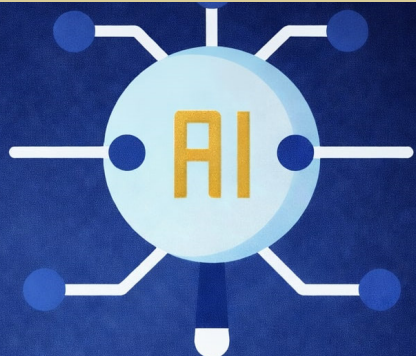
AN DER UNIVERSITÄT ZÜRICH
GEGRÜNDET 1992

Assoziiertes Institut der Universität Zürich & Kooperationspartner der ETH Zürich
RECHT BERATUNG WEITERBILDUNG

 Legal Tech Workshop

Künstliche Intelligenz – Einstieg

Leitung: Dr. Michael Mayer, Ramona Schindler
Diverse Daten, 14.00 – 17.00 Uhr, Europa Institut



KI-Einstieg: Kompakte Grundlagen für einen sicheren und souveränen Start

Zielsetzung

Der Kurs vermittelt ein grundlegendes Verständnis der Begriffe, Funktionsweisen und Leistungsgrenzen Künstlicher Intelligenz. Die Teilnehmenden lernen, Anwendungsmöglichkeiten aktueller KI-Modelle im Arbeitsalltag realistisch einzuordnen und anhand praktischer Beispiele zu erproben. Zudem entwickeln sie ein Verständnis für die zentralen Anforderungen an einen rechtskonformen sowie verantwortungsvollen Einsatz von KI-Tools.

Inhalte

Behandelt werden ein Überblick über aktuelle KI-Modelle und deren typische Einsatzfelder im Arbeitsalltag sowie das Arbeiten mit Prompts, insbesondere einfache Techniken zur zielgerichteten Aufgabenformulierung und Steuerung von KI-Systemen. In praktischen Übungen mit ChatGPT und Gemini werden ausgewählte Anwendungsbeispiele erarbeitet. Dabei liegt der Fokus auf der Nutzung von KI für Zusammenfassungen, Strukturierungen und die Verdichtung komplexer Inhalte. Ergänzend werden Methoden zur Überprüfung von KI-Ergebnissen, typische Fehlerquellen sowie bewährte Vorgehensweisen zu deren Vermeidung im Arbeitsalltag vermittelt. Abgerundet wird der Kurs durch eine Einführung in die wesentlichen Leitplanken für einen datenschutzkonformen und verantwortungsvollen Einsatz von KI im Arbeitsumfeld.

Zielpublikum und Voraussetzungen

Das Angebot richtet sich an Juristinnen und Juristen sowie an Personen ohne juristischen Hintergrund, die KI und deren Anwendungsmöglichkeiten einschätzen möchten. Spezifische Vorkenntnisse sind nicht erforderlich.

Referierende

- > Dr. Michael Mayer, Legal Innovation Lead, Europa Institut an der Universität Zürich
- > Ramona Schindler, EMBA, Legal Technology Lead, Europa Institut an der Universität Zürich
- > Leo Rusterholz, LL.M., Partner, Valfor Zürich

Programm

- 14.00 – 14.15 Uhr **Begrüßung & Einführung**
Ramona Schindler
- 14.15 – 14.45 Uhr **KI-Grundlagen verstehen**
- Wie arbeiten KI Modelle
- Was sind Prompts
- Welche Faktoren beeinflussen die Ergebnisqualität
- Was sind KI-Agenten
Dr. Michael Mayer
- 14.45 – 14.55 Uhr **Pause**
- 14.55 – 15.25 Uhr **Datenschutz & Berufsgeheimnis**
- Was darf ich mit KI im Arbeitsalltag machen
- Welche rechtlichen Leitplanken und Grenzen gibt es
Leo Rusterholz
- 15.25 – 15.55 Uhr **Anwendungsfälle und Ergebnisqualität**
- Welche etablierten Anwendungsfälle gibt es für den Arbeitsalltag
- Wie kann ich die Ergebnisqualität optimieren
- Wo finde ich das richtige Tool zum richtigen Zeitpunkt
Dr. Michael Mayer
- 15.55 – 16.05 Uhr **Pause**
- 16.05 – 16.50 Uhr **Hands-on arbeiten**
- Wie justiere ich die Datenschutz-Einstellungen in verschiedenen Tools
- Wie schreibe ich meinen ersten Prompt in ChatGPT, Gemini und Co.
- Wie führe ich bspw. Dokumentenanalysen und Urteils-Recherchen durch
Ramona Schindler
- 16.50 – 17.00 Uhr **Abschluss**
Ramona Schindler

Workshop

«Künstliche Intelligenz - Einstieg»

Diverse Daten

Ort

Europa Institut an der Universität Zürich

Bellerivestrasse 49, 8008 Zürich

Leitung

Dr. Michael Mayer, Zürich

Ramona Schindler, Zürich

Unterlagen

Die Unterlagen werden digital abgegeben.

Kosten

CHF 490.- inkl. digitale Unterlagen

Anmeldeschluss

s. Webseite

Anmeldung

Die Anmeldung erfolgt via Webseite des Europa Instituts: www.eiz.uzh.ch



Auskünfte

Auskünfte erteilt das Europa Institut an der Universität Zürich;

Tel. +41 44 974 04 00, legaltech@eiz.uzh.ch